

BRIDE A COLLERETTE A SOUDER BW INOX 316L FORGE TYPE 11/B CLASS 150 PN20

ISO 9001 : 2015
BUREAU VERITAS
Certification



Certificat 3.1



Dimensions : DN 15 à 250 mm (NPS 1/2" à 10")
Raccordement : Brides Class 150 PN20
Pression Maxi : 16 Bars
Caractéristiques : Bride à face surélevée (R.F.)
Bride à collerette à souder BW schedule 40
Type 11/B1

Matière : Inox Forgé F316L

BRIDE A COLLERETTE A SOUDER BW INOX 316L FORGE TYPE 11/B CLASS 150 PN20

CARACTERISTIQUES :

- Bride à face surélevée (R.F.)
- Bride à collerette à souder BW, Schedule 40
- Inox forgé F316L

UTILISATION :

- Transport de fluides ou de gaz
- Température maxi admissible Ts : + 450°C
- Pression maxi admissible Ps : 16 bars

GAMME :

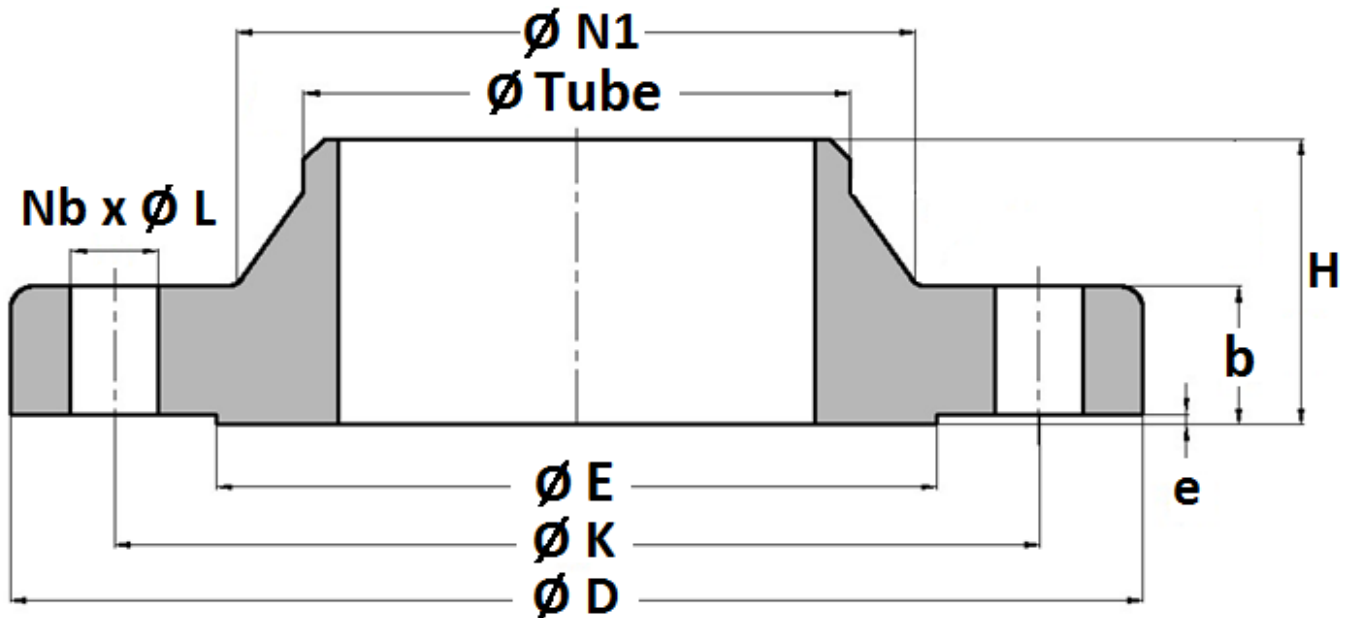
- Bride inox forgé à collerette à souder BW Class 150 PN20 type 11/B1 Ref. **4WN20** du DN 15 au DN250 (NPS 1/2" - 10")

RELATION PRESSION / TEMPERATURE SUIVANT ASME B16.34 TABLE 2-2.3 GROUPE 2.3 CLASS 150 :

Pression (bar)	15.9	15.9	15.3	13.3	12	11.2	10.5	10	8.4	6.5	5.5	4.6
Température (°C)	-29	38	50	100	150	200	250	300	350	400	425	450

BRIDE A COLLERETTE A SOUDER BW INOX 316L FORGE TYPE 11/B CLASS 150 PN20

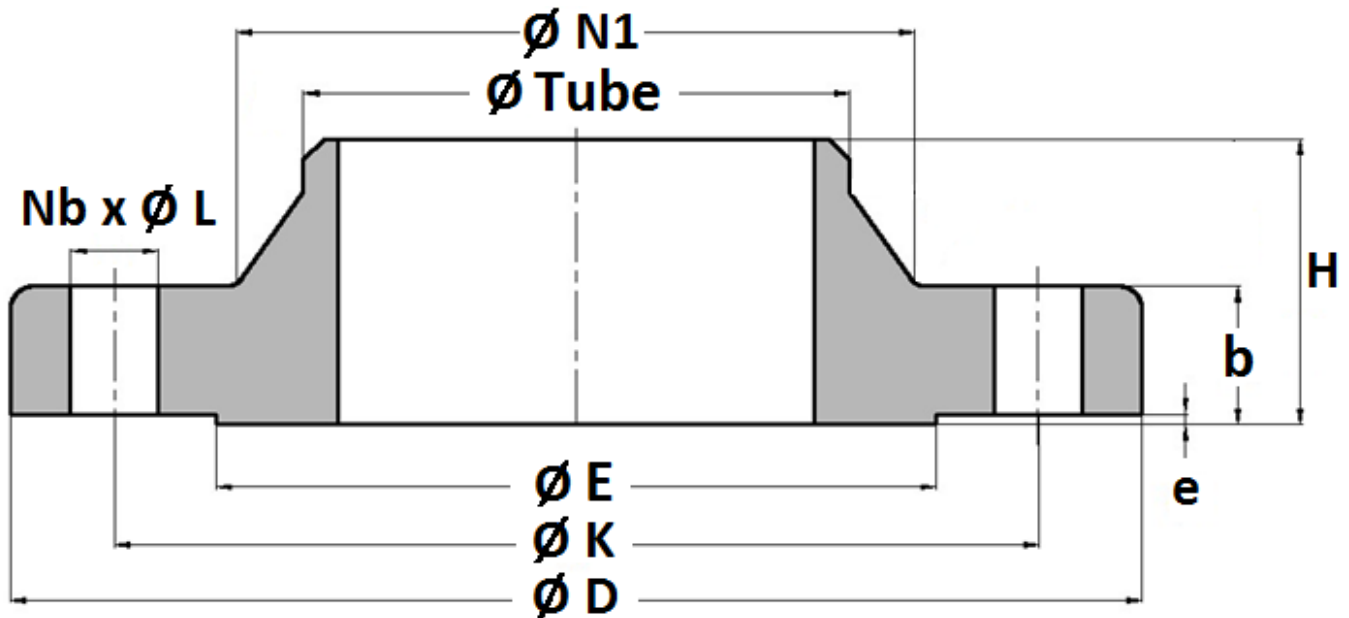
DIMENSIONS DN15-100 (NPS 1/2"-4") (en mm) :



DN	15	20	25	32	40	50	65	80	100	
NPS	1/2"	3/4"	1"	1"1/4	1"1/2	2"	2"1/2	3"	4"	
Ø D	89	99	108	117	127	152	178	190	229	
Ø K	60.3	69.8	79.4	88.9	98.4	120.6	139.7	152.4	190.5	
Ø E	34.9	42.4	50.9	63.5	73	82.1	104.8	127	157.2	
Ø Tube	21.3	26.7	33.4	42.2	48.3	60.3	73.1	88.9	114.3	
Ø N1	30	38	49	59	65	78	90	108	135	
H	48	52	56	57	62	63	70	70	76	
b	11.2	12.7	14.3	15.9	17.5	19.1	22.3	23.9	23.9	
e	1.6									
Nb x ØL	4 x 15.8					4 x 19			8 x 19	
Poids (Kg)	0.6	0.8	1.1	1.4	1.8	2.7	3.6	4.5	6.8	
Ref.	4WN2015	4WN2020	4WN2025	4WN2032	4WN2040	4WN2050	4WN2065	4WN2080	4WN20100	

BRIDE A COLLERETTE A SOUDER BW INOX 316L FORGE TYPE 11/B CLASS 150 PN20

DIMENSIONS DN125-250 (NPS 5"-10") (en mm) :



DN	125	150	200	250
NPS	5"	6"	8"	10"
Ø D	254	279	343	406.4
Ø K	215.9	241.3	298.4	361.9
Ø E	185.7	215.9	269.9	323.8
Ø Tube	141.2	168.4	219.1	273
Ø N1	164	192	246	305
H	89	89	102	102
b	23.9	25.4	28.6	30.2
e	1.6			
Nb x ØL	8 x 22.2			12 x 25.4
Poids (Kg)	8.6	10.9	17.7	23.6
Ref.	4WN20125	4WN20150	4WN20200	4WN20250

BRIDE A COLLERETTE A SOUDER BW INOX 316L FORGE TYPE 11/B CLASS 150 PN20

NORMALISATIONS :

- Fabrication suivant la norme ISO 9001 : 2015
- DIRECTIVE 2014/68/UE : Produits exclus de la directive (article 4, § 3)
- Certificat 3.1 sur demande
- Construction suivant la norme ASME B16.5 Class 150 PN20
- Inox Forgé F316L Groupe 2.3 suivant norme ASME B16.34
- Brides compatibles pour eau potable conformément à l'annexe I de l'arrêté du 29 Mai 1997 relatif aux matériaux et objets utilisés dans les installations fixes de production, de traitement et de distribution d'eau destinée à la consommation humaine

PRECONISATIONS : Les avis et conseils, les indications techniques, les propositions, que nous pouvons être amenés à donner ou à faire, n'impliquent de notre part aucune garantie. Il ne nous appartient pas d'apprécier les cahiers des charges ou descriptifs fournis. Il appartient au client de vérifier l'adéquation entre le choix du matériel et les conditions réelles d'utilisation.