

Elektromos merülőszivattyúk

-  Erősen szennyezett vízhez
-  Háztartási használat
-  Lakossági használat
-  Ipari használat



TELJESÍTMÉNYTARTOMÁNY

- Szállítási teljesítmény **1600 l/perc-ig** (96 m³/óra)
- Emelési magasság **25 m-ig**

HASZNÁLATI KORLÁTOK

- Merülési mélység **10 m-ig** a víz szintje alá (megfelelő hosszúságú tápvezetékkel)
- Folyadék hőmérséklet **+40 °C -ig**
- Lebegő szilárd szennyeződések áteresztése:
 - **Ø 50 mm-ig** az MC /50-F esetén
 - **Ø 70 mm-ig** az MC /70-F esetén
- Folyamatos üzemmód esetén a minimális merülési mélység:
 - **390 mm** az MC /50-F esetén
 - **440 mm** az MC /70-F esetén

KIVITELEZÉS ÉS BIZTONSÁGI SZABÁLYOK

- **10 méter** hosszúságú tápvezeték
- Külső úszókapcsoló és elektromos vezérlődoboz az egyfázisú szivattyúkhöz

EN 60335-1
IEC 60335-1
CEI 61-150

EN 60034-1
IEC 60034-1
CEI 2-3



TANÚSÍTVÁNYOK

DNV által akkreditált vállalatirányítási rendszer
ISO 9001: MINŐSÉGIRÁNYÍTÁSI RENDSZER
ISO 14001: KÖRNYEZETIRÁNYÍTÁSI RENDSZER



ÜZEMBE HELYEZÉS ÉS HASZNÁLAT

Az **MC-F** sorozat szivattyúinak gyártása során felhasznált jelentős vastagságú öntvény, a nagyfokú szilárdság és kopásállóság, valamint a KÉTCSATORNÁS rozsdamentes acélból készült járókerék kiválóan alkalmassá teszi ezeket a szivattyúkat lebegő szilárd részeket, rövid rostos anyagokat tartalmazó folyadék szivattyúzására. Ajánlottak **erősen szennyezett, saras iszapos víz, csatornavíz, háztartási és ipari szennyvíz** kezelésére, földalatti garázsok, autósok, társasházak, ipari és közművek szennyvizének ürítésére.

MEGRENDELHETŐ VÁLTOZATOK

- Csatlakozó lábkészlet a PMC-hez
- **QES** elektromos vezérlődoboz az háromfázisú szivattyúkhöz
- Egyfázisú elektromos szivattyúk úszókapcsoló nélkül
- Eltérő feszültség vagy 60 Hz

GARANCIA

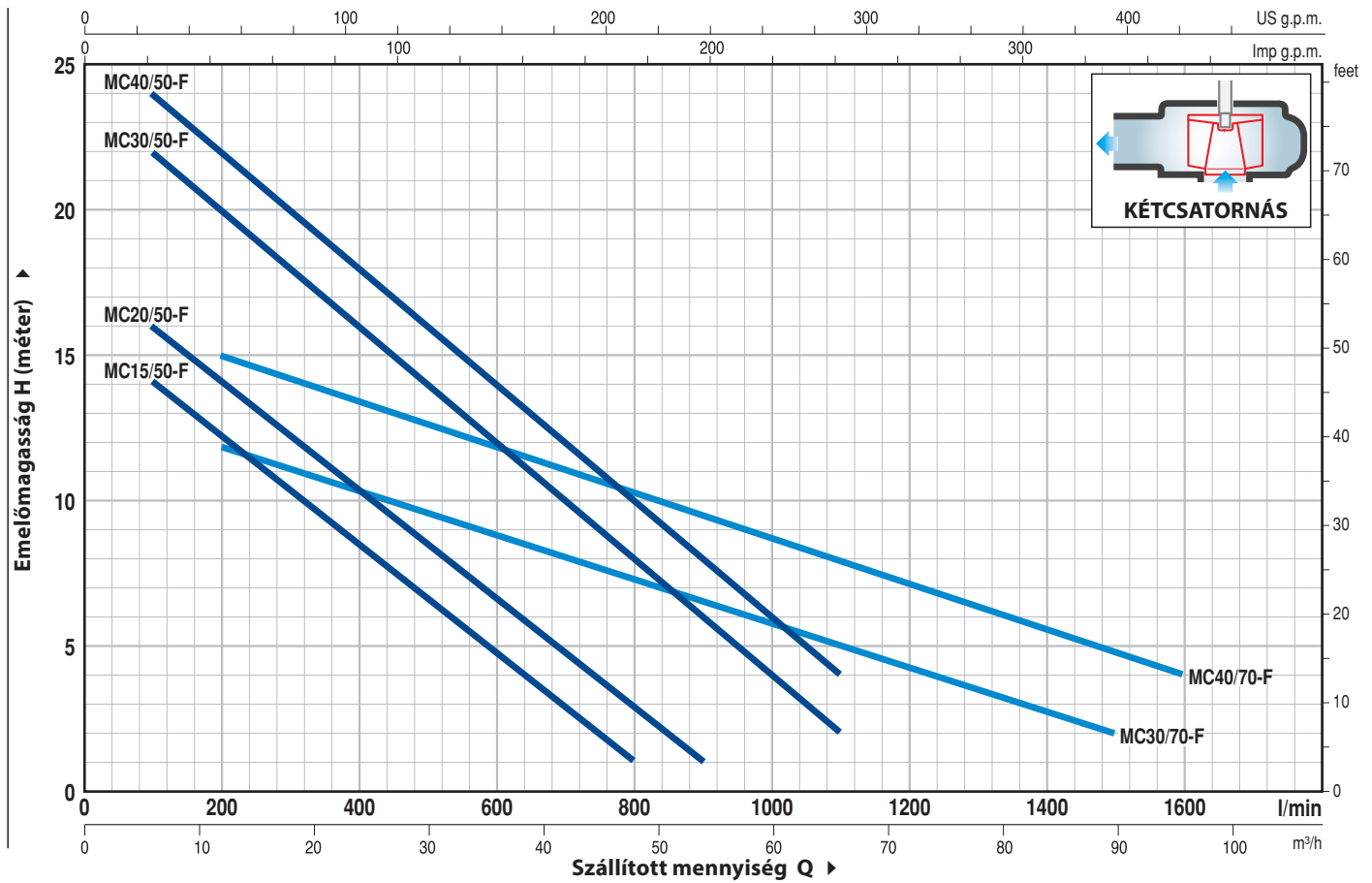
2 év az általános értékesítési feltételek mellett.

A garancia csak akkor érvényes, ha a termikus védelem, mely a tekercselésbe van építve, be van kötve az elektromos vezérlődobozba a következő változatoknál:

egyfázisú	háromfázisú
– MCm 30/50-F	– MC 15-20-30-40/50-F
– MCm 30/70-F	– MC 30-40/70-F

GÖRBÉK ÉS TELJESÍTMÉNY ADATOK

50 Hz n= 2900 1/perc



TÍPUS		TELJESÍTMÉNY (P ₂)		Q	m³/h															
Egyfázisú	Háromfázisú	kW	HP		0	6	12	18	24	30	36	42	48	54	60	66	72	90	96	
				H	l/perc															
					0	100	200	300	400	500	600	700	800	900	1000	1100	1200	1500	1600	
MCm 15/50-F	MC 15/50-F	1.1	1.5	H	méter	16	14	12.5	10.5	8.5	6.5	4.5	3	1						
MCm 20/50-F	MC 20/50-F	1.5	2			18	16	14	12.5	10.5	8.5	6.5	5	3	1					
MCm 30/50-F	MC 30/50-F	2.2	3			24	22	20	18	16	14	12	10	8	6	4	2			
-	MC 40/50-F	3	4			25	24	22	20	18	16	14	12	10	8	6	4			
MCm 30/70-F	MC 30/70-F	2.2	3			13	-	12	11	10.5	9.7	9	8	7.5	6.5	6	5	4.5	2	
-	MC 40/70-F	3	4			17	-	15	14	13.5	12.5	12	11	10.5	9.5	8.5	8	7	4.8	4

Q = Szállított mennyiség H = Teljes manometrikus emelőmagasság

Jelleggörbe tolerancia az EN ISO 9906 Grado 3 szerint.

ABSZORPCIÓ

TÍPUS	FESZÜLTÉG	
Egyfázisú	230 V	240 V
MCm 15/50-F	9.0 A	8.9 A
MCm 20/50-F	10.5 A	10.4 A
MCm 30/50-F	15.2 A	15.1 A
MCm 30/70-F	15.2 A	15.1 A

TÍPUS	FESZÜLTÉG		
Háromfázisú	230÷240 V	400÷415 V	690÷720 V
MC 15/50-F	6.1 A	3.5 A	2.0 A
MC 20/50-F	7.4 A	4.3 A	2.5 A
MC 30/50-F	9.9 A	5.7 A	3.3 A
MC 40/50-F	13.5 A	7.8 A	4.5 A
MC 30/70-F	10.2 A	5.9 A	3.4 A
MC 40/70-F	13.5 A	7.8 A	4.5 A

POS. KOMPONENS FELÉPÍTÉSI JELLEMZŐK

1	SZIVATTYÚHÁZ	Öntvény, menetes csatlakozóval
2	SZÍVÓOLDALI FEDÉL	Öntvény
3	JÁRÓKERÉK	Kétcsatornás, AISI 304 rozsdamentes acél alapanyagból precíziós viaszöntéssel készült
4	MOTORTARTÓ	Öntvény
5	MOTORHÁZ FEDÉL	Öntvény
6	MOTORTENGELY	Rozsdamentes acél AISI 431

7 KETTŐS TENGYELTÖMÍTÉS KÖZBEIKTATOTT OLAJKAMRÁVAL

Tömítés Típus	Tengely Átmérő	Pozíció	Anyagok		
			Álló gyűrű	Forgó gyűrű	Elasztomer
STA-20	Ø 20 mm	Motor oldala	Kerámia	Grafit	NBR
STA-19	Ø 19 mm	Szivattyú oldala	Szilícium-karbid	Szilícium-karbid	NBR

8 CSAPÁGYAK 6304 ZZ - C3 / 6304 ZZ - C3

9 KONDEZÁTOR

Elektromos szivattyú Egyfázisú	Kapacitás (230 V o 240 V)
MCm 15/50-F	31.5 µF 450 VL
MCm 20/50-F	50 µF 450 VL
MCm 30/50-70-F	60 µF 450 VL

10 ELEKTROMOS MOTOR

MCm 15-20-F: egyfázisú 230 V - 50 Hz tekercselésbe beépített termikus védelemmel

☒ **MCm 30-F:** egyfázisú 230 V - 50 Hz a tekercselésbe beépített termikus védelemmel, melyet be kell kötni a vezérlődobozba

☒ **MC-F:** háromfázisú 400 V - 50 Hz a tekercselésbe beépített termikus védelemmel, melyet be kell kötni a vezérlődobozba (csak kérésre)

- Szigetelés: F osztály
- Védelem: IP X8

11 TÁPVEZETÉK

10 méteres "H07 RN-F" típusú

12 ELEKTROMOS VEZÉRLŐDOBOZ az MCm 15-20-F-hez (csak az egyfázisú változatok esetén)

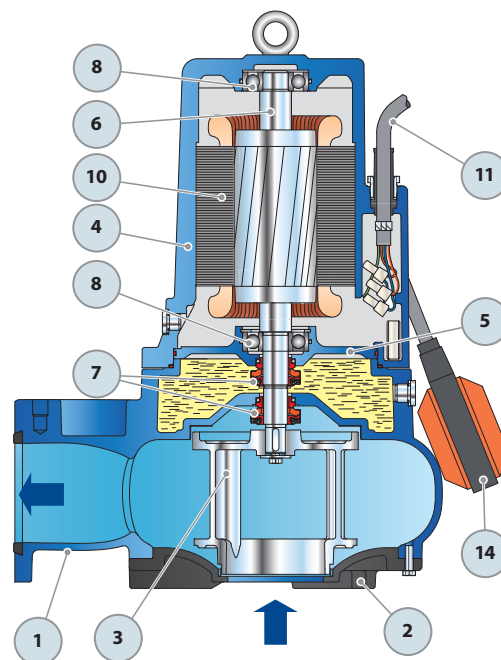
Kondenzátorral és kézi újraindítású motorvédelemmel

13 ELEKTROMOS VEZÉRLŐDOBOZ az MCm 30-F-hez (csak az egyfázisú változatok esetén)

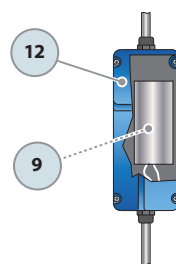
QES 300 MONO típusú

14 KÜLSŐ ÚSZÓKAPCSOLÓ

(csak az egyfázisú változatok esetén)

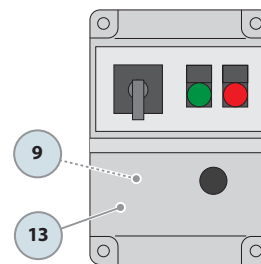


Széria tartozék



Elektromos vezérlődoboz az MCm 15-20-F (HP 1.5-2.0) (csak az egyfázisú változatok esetén)

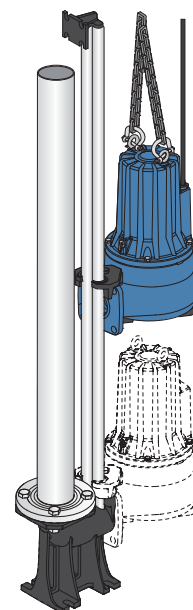
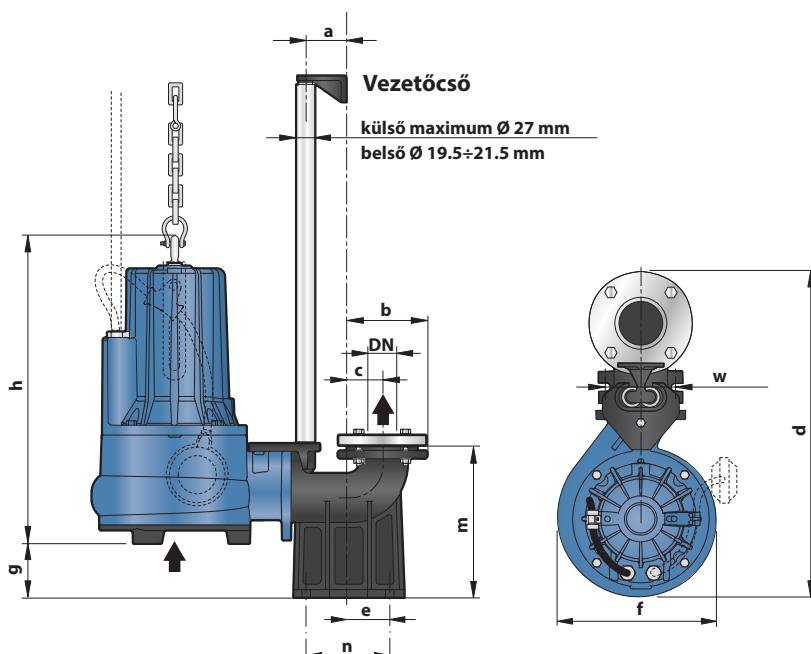
Széria tartozék



Elektromos vezérlődoboz az MCm 30-F (HP 3.0) (csak az egyfázisú változatok esetén)

MÉRETEK ÉS SÚLYOK (MC-F elektromos szivattyúk csatlakozó lábkészlettel)

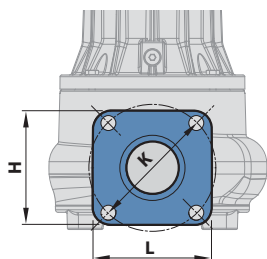
Tipikus telepítés



TÍPUS		CSŐKARIMA ELLENDARAB DN	Szilárd szennyező- dések áteresztése	MÉRETEK mm										
Egyfázisú	Háromfázisú			a	b	c	d	e	f	g	h	m	n	w
PMcM 15/50	PMC 15/50	2½"	Ø 50 mm	60	116	51	490	62	248	52	442	198	120	72
PMcM 20/50	PMC 20/50										457 / 442			
PMcM 30/50	PMC 30/50										457			
-	PMC 40/50	3"	Ø 70 mm	150	70	570	85	268	92	472 / 458	255	130	112	
PMcM 30/70	PMC 30/70									472				
-	PMC 40/70									472				

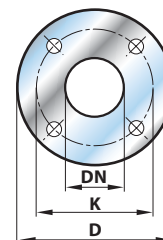
TÍPUS		Elektromos szivattyúk súlya MC-F kg		Csatlakozó lábkészlet súlya kg	Súly PMC kg	
Egyfázisú	Háromfázisú	1~	3~		1~	3~
PMcM 15/50	PMC 15/50	37.4	36.1	9.8	47.2	45.9
PMcM 20/50	PMC 20/50	38.4	37.1		48.2	46.9
PMcM 30/50	PMC 30/50	42.4	39.3		52.2	49.1
-	PMC 40/50	-	42.9		-	52.7
PMcM 30/70	PMC 30/70	47.4	44.1	15.2	62.6	59.3
-	PMC 40/70	-	47.7		-	62.9

KARIMÁS CSATLAKOZÓ



CSŐKARIMA ELLENDARAB

(TARTALMAZZA A CSATLAKOZÓ LÁBKÉSZLET)



TÍPUS	L mm	H mm	K mm	FURATOK	
				N°	Ø (mm)
MC /50-F	140	130	145	4	17
MC /70-F	140	140			

TÍPUS	DN CSŐKARIMA ELLENDARAB	D mm	K mm	FURATOK	
				N°	Ø (mm)
PMC /50	2½"	165	125	4	18
PMC /70	3"	190	150		