

### Tauchmotorpumpen WEDA

Mobile Pumpen für verschmutztes Wasser. Die komplette Steuerelektrik ist im Pumpenkopf integriert – ein externer Schaltkasten ist nicht erforderlich. Storz-Kupplung und Motorschutzstecker gehören zum Standard – die Pumpe ist sofort einsatzbereit. Hohe Zuverlässigkeit durch Kühlmantel, Thermoschutz und optionale Niveausteuernung.

#### WEDA 30L (Kennlinie 2 - Niederdruck)

Qmax 90 m³/h – Hmax 14,5 m

#### WEDA 30N (Kennlinie 1 - Normaldruck)

Qmax 48 m³/h – Hmax 23,5 m

#### Motordaten

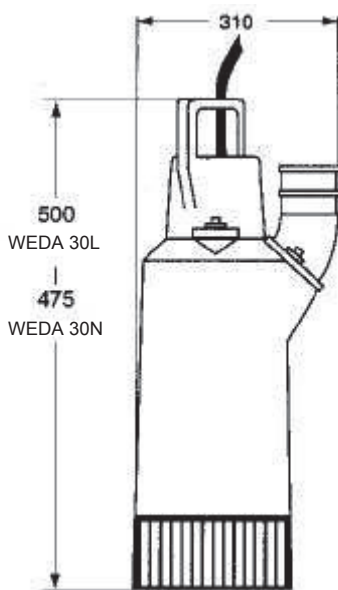
Nennleistung (P2)	2,0 kW
Leistungsaufnahme (P1)	2,7 kW
Drehzahl	2900 U/min
Isolationsklasse F (155 °C)	
Nennstrom (230V-1Ph)	12,6 A
Nennstrom (400V-3Ph)	4,5 A
Eingebauter Thermoschutz (130 °C)	
Direktstart	

#### Ausstattung

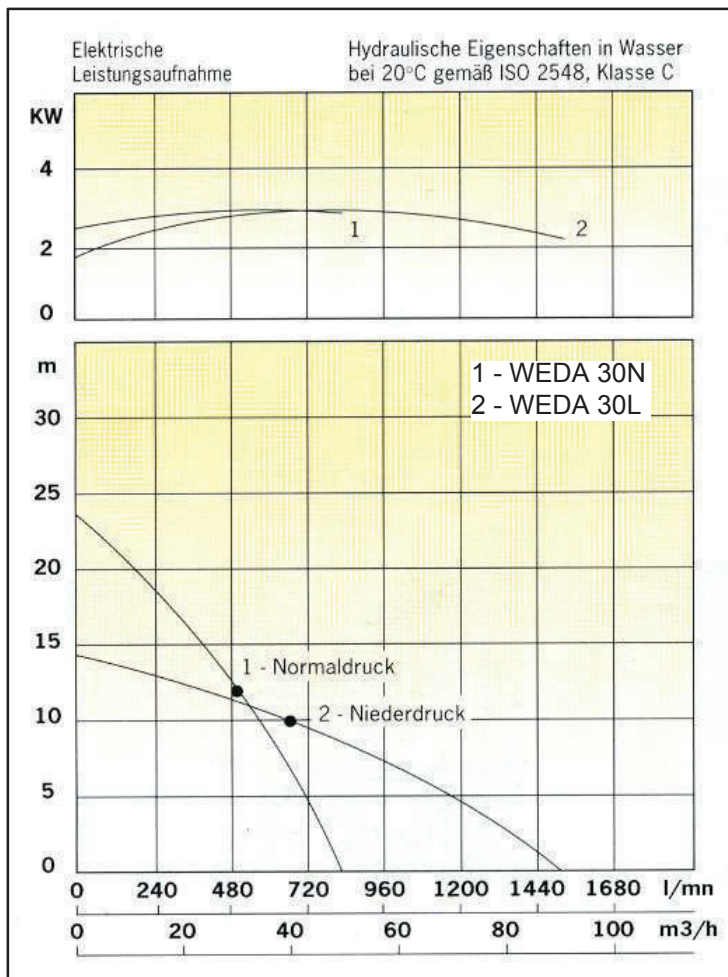
Wechselstrom- oder Drehstrommotor  
 Siebkorb mit 9 x 64 mm Durchgang (2032)  
 Siebkorb mit 7 x 34 mm Durchgang (2034)  
 Druckstutzen Storz B (3")  
 15 m Kabel (H07RNF)  
 Gewicht (ohne Kabel) 20,0 kg

#### Einsatzgrenzen

Max. Wassertemperatur	40 °C
Max. Eintauchtiefe	20 m



Abmessungen in mm



#### Werkstoffe

Gehäuse	Aluminiumguss
Kühlmantel	Aluminiumguss
Laufrad	Chromguss (min. 550 HB)
Welle	1.4021
Diffusor/Schleißplatte	Nitrilkautschuk (NBR)
Gummiteile	Nitrilkautschuk (NBR)
Sieb	Polyethylen (HPDE)
Kabel	Polychloropren
Dichtungsschmierstoff	Öl
Wellenabdichtung (Pumpe)	1 GLRD Sic/Sic
Wellenabdichtung (Motor)	1 Lippendichtung

#### Optionen

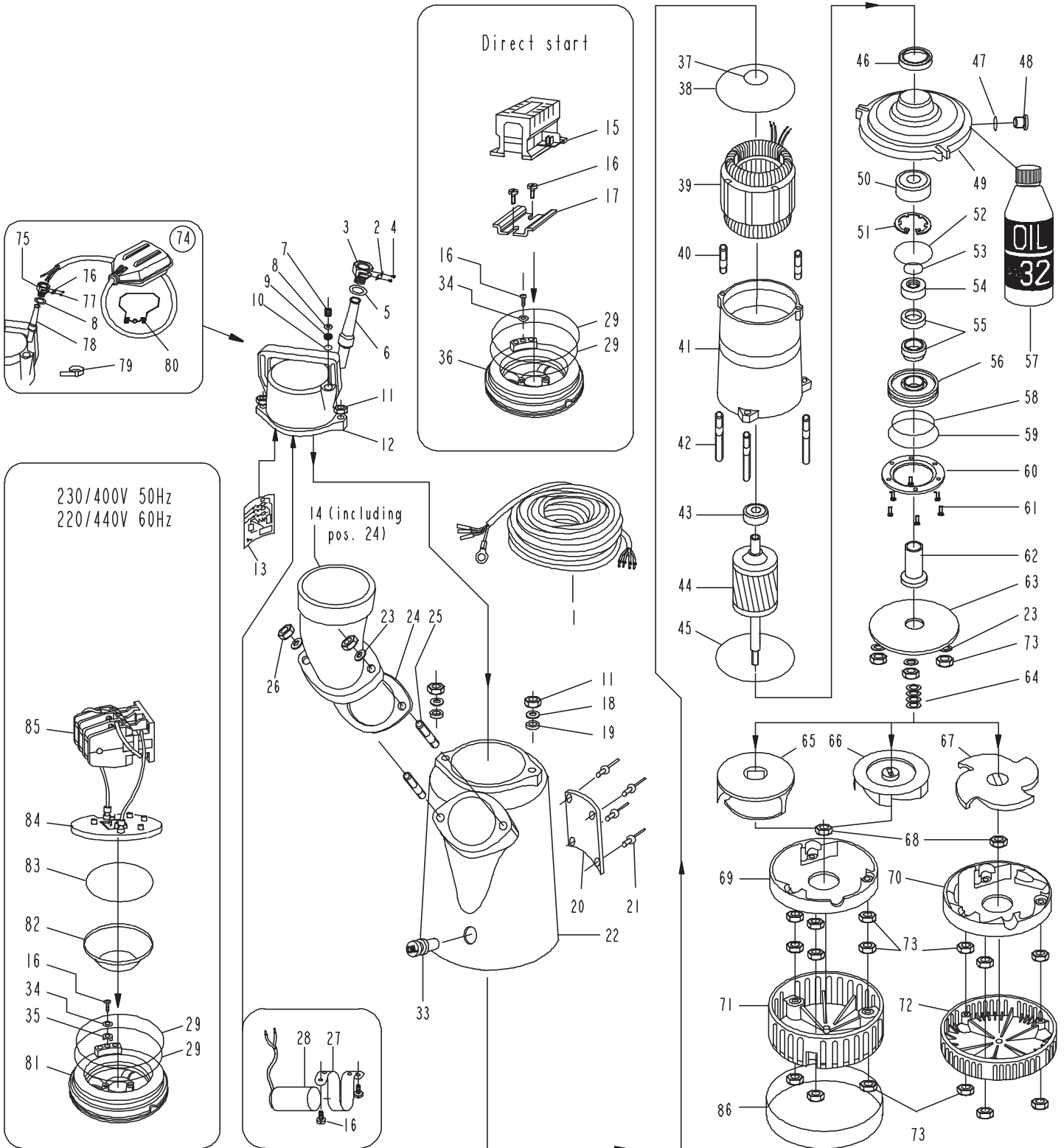
Schwimmerschalter  
 Gummibandage für Flachabsaugung  
 Zinkanoden (Korrosionsschutz)  
 Epoxylackierung

# ERSATZTEILE

WEDA 30 (RL 2030)									
Ref	Designation	P/N	Qty		Ref	Designation	P/N	Qty	
			1~	3~				1~	3~
1	El Kabel 3 x 2.5mm <sup>2</sup> , 20 m	W224899	1	-	38	O-Ring	W65115	1	1
	El Kabel 4 x 1.5 mm <sup>2</sup> , 20m	W214847	-	1	39	Ständer ( Siehe p 13)		-	-
	El Kabel CSA SOW 3xAWG14,	W367176	1	-	40	Stiftschraube	W69617	2	2
	El Kabel CSA SOW 4xAWG16,	W367175	-	1	41	Innenmantel	W724012	1	1
3	Kabeleinführung Kompl inkl. (2,4 5)	W214639	1	1	42	Stiftschraube	W224539	3	3
6	Kabelverstärkung	W214394	1	-	43	Kugellager, oben	W61007	1	1
	Kabelverstärkung	W214838	-	1	44	Läufer	W724002	1	-
7	Blindstopfen	W214828	1	1		Läufer	W724003	-	1
8	Scheibe	W214825	1	1	45	O-Ring	W65119	1	1
9	Gummidichtung	W214829	1	1	46	Radialdichtung	W740198	1	1
10	Scheibe	W214833	1	1	47	O-Ring	W65006	1	1
11	Mutter	W84207	4	4	48	Ölpfropfen	W254042	1	1
12	Schalterschützdeckel	W212849	1	1	49	Lagerhalter, unten	W720024	1	1
13	Schalterschema 1 Phasen	W214834	1	-	50	Kugellagerradial	W61021	1	1
	Schalterschema Δ	W214836	-	1	51	Seegerring	W50659	1	1
	Schalterschema Y	W214835	-	1	52	O-Rring	W65103	1	1
14	Abfluss 3" für Schlauch*	W224553	1	1	53	O-Rring	W740293	1	1
	Abfluss 3" BSP Gewinde*	W224554	1	1	54	Manschettenthalter	W740280	1	1
	Abfluss 3" NPT Gewinde*	W224556	1	1	55	Gleitringdichtung	W740199	1	1
	Abfluss 3" für Schlauch**	W203562	1	1	56	Dichtungsdeckel	W740279	1	1
	Abfluss 3" BSP Gewinde**	W203484	1	1	57	Öl	W60015	2	2
	Abfluss 3" NPT Gewinde**	W203570	1	1	58	O-Rring	W65101	1	1
	Abfluss 4" für Schlauch**	W203564	1	1	59	O-Rring	W65102	1	1
	Abfluss 4" BSP-Gewinde**	W203482	1	1	60	Flanschsteller	W224910	1	1
	Abfluss 4" NPT Gewinde**	W203572	1	1	61	Schraube	W76242	6	6
15	Ständer ( Siehe p 13)		-	-	62	Distanzhülse	W740281	1	1
16	Schraube	W209902	5	4	63	Verschleisschutz	W223522	1	1
17	Schalterschützhalter	W214871	1	1	64	Trimmteller	W224538	4	4
18	Scheibe	W51163	2	2	65	Laufrad 60Hz Niedriger Kopf	W223610	1	1
19	Packungsscheibe	W214622	2	2	66	Laufrad 50 Hz Niedriger Kopf	W243237	1	1
20	Typenschild (CE)	W743583	1	1	67	Laufrad 50 Hz Mittlerer Kopf	W223516	1	1
	Typenschild (CSA)	W743612	1	1		Laufrad 60 Hz Mittlerer Kopf	W223601	1	1
21	Niet	W65431	4	4	68	Mutter	W604272	1	1
22	Aussenmantel*	W221525	1	1	69	Diffusor Niedriger Kopf 50Hz	W242231	1	1
	Aussenmantel**	W241229	1	1		Diffusor Niedriger Kopf 60Hz	W222587	1	1
23	Scheibe*	W51168	5	5	70	Diffusor Mittlerer Kopf 60Hz	W222523	1	1
	Scheibe**	W51170	5	5	71	Sieb Niedriger Kopf	W222527	1	1
24	Abflusssichtung*	W224544	1	1	72	Sieb Mittlerer Kopf	W222526	1	1
	Abflusssichtung**	W743466	1	1		Stahlsieb hoch	W714021	o	o
25	Stiftschraube*	W69623	2	2	73	Mutter	W84209	1	12
	Stiftschraube **	W69642	2	2	74	Schwimmersteuerung kompl	W214842	1	1
26	Mutter*	W84209	2	2	75	Kabeleinführung Kompl inkl. (8,76,77)	W743411	1	1
	Mutter**	W84210	2	2	78	Kabelverstärkung	W214826	1	1
27	Kondensatorhalter	W214841	1	-	79	Halter	W209900	1	1
28	Kondensator Komplett. 50µF	W743418	1	-	80	Schwimmerklemme	W213843	1	1
29	O ring	W65112	2	2	81	Dichtungshalter, oben	W208048	1	1
33	Gummistopfen	W224880	1	1	82	Isolationsgehäuse, unten	W214387	-	1
34	Federring	W58956	1	1	83	O-Ring	W65106	-	1
36	Lagerhalter, oben	W208138	1	1	84	Klemmbrett	W213202	-	1
37	O ring	W65021	1	1	85	Shaltschuz (Siehe p. 13)	-	-	-

## STÄNDER und SCHALTSCHÜTZ Teile Nummer

Stromversorgung	Ständer	Schaltschütz	Statoreinheiten (39 + 41)
220-240V - 1 - 50Hz	W724054	W209923	W743589
380-415V - 3 - 50Hz	W724004	W743441	W743454



**PERFECTIVA Handelsges.m.b.H.**

Zentrale und Servicecenter: A-1230 Wien, Perfektastraße 88; Tel.: +43 1 865 20 96, Fax: +43 1 865 60 20  
E-Mail: [office@perfectiva.com](mailto:office@perfectiva.com), Internet: [www.perfectiva.com](http://www.perfectiva.com)